

I- EVALUATION DES RESSOURCES**/10pts****Partie A : EVALUATION DES SAVOIRS****EXERCICE 1 Questions à choix multiples (QCM)****/4pts**

Chaque série de propositions suivantes comporte une seule réponse exacte ; Reproduire le tableau ci-après et écrire sous chaque numéro de la question la lettre correspondante à la réponse choisie

N° de la question	1	2	3	4
Lettre correspondante				

Condition de performance. Réponse exacte : 1 pt, Réponse fausse :-0,25

pt

1- Les cellules capables de réaliser la phagocytose sont :

a) les hématies ; b) les macrophages ; c) les plasmocytes ; d) les plaquettes sanguines.

2- Un individu de groupe sanguin O a pour combinaison d'allèles :

a) AO; b) BO; c) OO;
d) AB.

3- L'immunité humorale est basée sur :

a) les anticorps ; b) les lymphocytes T ; c) les granulocytes ; d) les phagocytes.

4- La réponse immunitaire spécifique est assurée par :

a) les macrophages ; b) les polynucléaires ; c) les lymphocytes ; d) les monocytes.

EXERCICE 2 Questions à réponses ouvertes**/2 pts**

1) Définir : antisepsie, phagocytose.

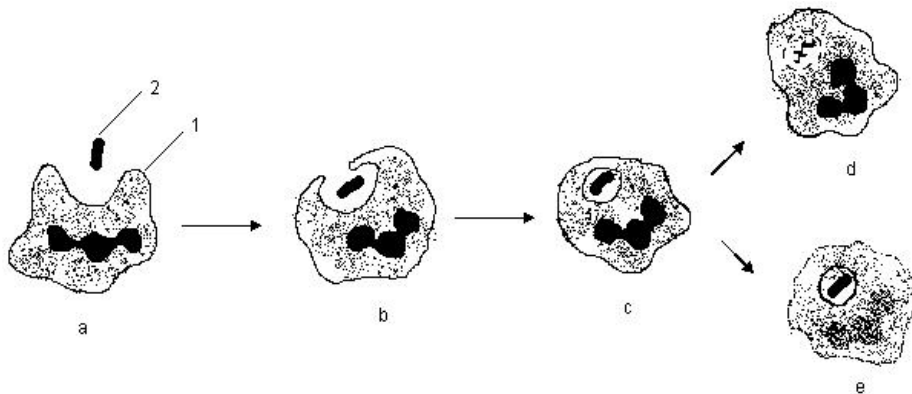
0,5 pt x 2 = 1 pt

2) Citer quatre moyens de prévention contre le VIH/Sida

0,25 pt x 4 = 1 pt

Partie B : EVALUATION DES SAVOIR-FAIRE ET SAVOIR-ETRE**/4 pts**

Le document ci-dessous représente une réaction immunitaire observée après une infection.



- 1) Nommer les éléments 1 et 2
0,5 pt x 2 = 1pt
- 2) Quel est le phénomène illustré par ce document ?
0,5 pt
- 3) Nommer les étapes a, b, c et d
0,25 pt x 4 = 1pt
- 4) Citer une autre cellule du sang qui assure la défense de l'organisme
0,5pt
- 5) L'étape e nous montre que la réponse immunitaire n'est pas toujours efficace.
 - a) Expliquer l'étape e.
0,5pt
 - b) Comment aider le système immunitaire dans ce cas ?
0,5pt

II- EVALUATION DES COMPETENCES**/10pts**

Compétence visée : Sensibiliser la population contre le VIH/SIDA

SITUATION DE VIE : Témoignage d'une jeune fille.

« Je suis venue à Ngaoundéré parce que je voulais continuer mes études, mais ce fut très difficile pour moi et, comme l'argent me manquait, j'ai dû arrêter ces études. Je n'avais que ma mère et elle vivait au village, sans ressources. J'ai été obligée de chercher du travail, j'ai travaillé comme femme de ménage pendant plusieurs années et je vivais une histoire d'amour avec le mari de ma patronne qui était séropositif et me l'avait caché. A cette époque, j'aimais bien m'amuser avec mes amis. Nous allions au discothèque et nous nous prostituions pour avoir de l'argent. Dans le groupe de dix filles que nous formions, sept sont mortes presque de la même maladie avec des symptômes semblables. Ensuite, j'ai commencé à être malade tout le temps. J'avais peur de

faire le test. Un jour, mes deux copines restantes et moi avons décidées de faire le test de dépistage à l'hôpital. Le résultat avait révélé que RITA et moi étions séropositives mais curieusement, SANDRINE était séronégative et pourtant nous nous prostituions ensemble depuis plusieurs années et sans nous protéger ».

Tu as été choisi par ton établissement dans le cadre de la campagne de sensibilisation de la population de TIBATI contre le VIH /SIDA.

Consigne 1 : Propose une affiche dans laquelle tu présentes les manifestations(ou symptômes) du VIH/SIDA.

/3pts

NB : Tu citeras quatre symptômes au moins.

Consigne 2 : Propose à cette population quelques importances de cette campagne de sensibilisation au VIH/Sida.

/3pts

Consigne 3 : Dans le cadre d'une causerie éducative :

/4pts

- Expliques à cette population le mécanisme de multiplication du VIH lorsqu'il est à l'intérieur de l'organisme ;
- Propose une explication sur le fait que SANDRINE n'avait pas été contractée par le SIDA alors qu'elle avait aussi effectuée des rapports sexuels non-protégés comme ses copines.

Grille d'évaluation :

Critères Consignes	Pertinence de production	Maitrise des connaissances scientifiques	Cohérence de la production	Perfectionne ment
Consigne 1	0,5pt	1pt	0,5pt	1pt
Consigne 2	1pt	1pt	1pt	//
Consigne 3	1pt	2pts	1pt	//